

Hej grannsamverkare!

Februari var en dyster månad med i genomsnitt ngt mer än ett inbrott per dag hela månaden. Något bättre ser det ut nu när vi gått in i mars med hittills (10/3) tre försök och 2 fullbordade, samt två gripna tjuvar vid ett av tillfällena. Vi hoppas det blir en bättre månad, nu när vi även går mot ljusare tider igen.

Att kunna krossa en ruta, sticka in handen och låsa upp vredet inifrån, är något som vi verkligen kan förebygga i våra bostäder. Se gärna filmen om fönsterdörrar här:

https://samverkanmotbrott.se/samverkanvideo/Svenska/Flerfamiljshus/3_fonsterdorrar_flerfamilj_small.mp4

Vi är helt beroende av era iakttagelser för att komma till rätt plats vid rätt tidpunkt – **RING 112 direkt om du observerar pågående inbrott!**

SAMMANFATTNING gällande anmälningar februari 2020

Totalt 32 nya anmälningar samt 1 fullbordat gällande fritidshus.

Villa/radhus: 17 fullbordade och 4 försök,. Lägenheter: 7 fullbordade och 2 försök. Förra året samma period anmäldes 45 inbrott varav 40 var fullbordade.

NÄR?

De flesta inbrott sker mellan kl 10 och 18, samt en topp kring kl 20, som ni kan se i diagrammet nedan

HUR?

Pga arbetsbelastning hinner jag inte sammanställa tillvägagångssätt i alla anmälningar denna månad, men generellt så är det uppbrutna eller krossade fönster i de flesta fallen. Viktigt att om möjligt låsa, framförallt altan- och balkongdörrar. Se tips och råd för åtgärder på www.grannsamverkan.se eller i appen SSF- Grannsamverkan!

LÄNET

Totalt i hela Sthlms län har det anmälts 670 inbrott i bostäder, varav 504 är inskrivna som fullbordade. Samma period förra året var siffrorna 450 och 340. Dvs en rejäl ökning för februari sett till hela länet, skönt att vi ändå har en minskning just i Huddinge. I åtta av ärendena finns i nuläget misstänkta inskrivna (12 olika personer), tyvärr inga misstänkta i ngt av Huddinges ärenden för februari.

HUR KONTAKTA POLISEN!?!

Ring 114 14 (säg tips) om det är något som har hänt och som ni i efterhand kommer på att ni vill tipsa polisen om, då blir ni kopplade till en tipsmottagare som skriver ner det ni säger och förmedlar via mail internt inom vår organisation till de som kan vara berörda av tipset. Eller maila in tipset själv, till: registrator.stockholm@polisen.se (brevlådan avläses vardagar kontorstid, övrig tid ring för att få kontakt med polisen!) Det finns även ett enkelt tipsformulär på <https://polisen.se/kontakt/tipsa-polisen/tipsa-polisen-via-webben/> där man kan kontakta polisen om olika ärenden, bifoga bilder / filer, samt få info om hur man kan förmedla även filmer.

Ring 114 14 och be att få bli kopplad till kommunikationscentralen (polisradion) ifall det är något som pågår just nu och som en polisbil kan ha möjlighet att kolla upp direkt. Tex några som ni tror rekar för brott i ert område.

Ring 112 om det gäller ett pågående (eller nära förestående) brott. Eller tjuvar som springer från ett nyupptäckt inbrott!

Felanmälan Huddinge kommun

08-535 300 00,

<https://www.huddinge.se/stadsplanering-och-trafik/felanmalan-drift-och-underhall/felanmalan/>

ELLER

ladda ner appen "felanmälan Huddinge".

Här gör du felanmälan för gator och vägar, parker och andra allmänna områden.

OBS!
ladda ner kommunens
app, för felanmälan!

faktablad



Polisen

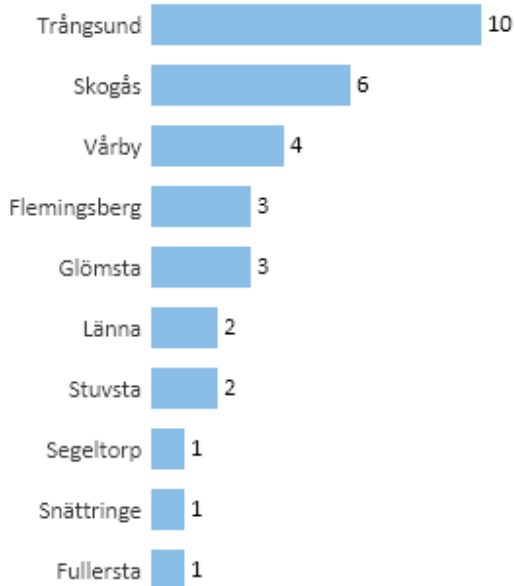
GRANNSAMVERKAN • MARS 2020



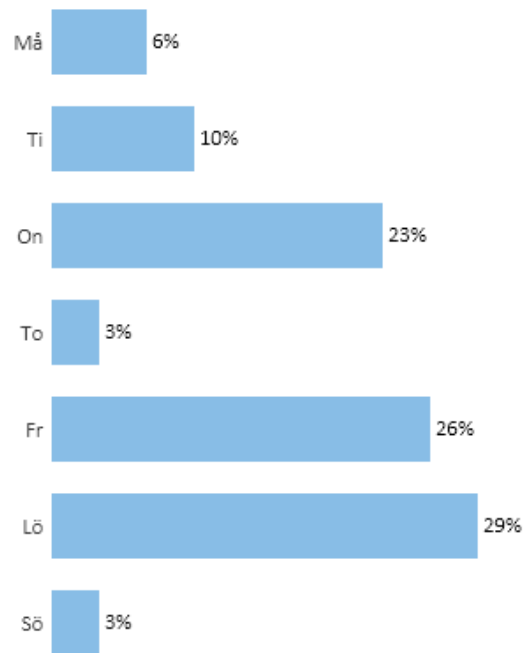
Hot Spots - Brottsplatser



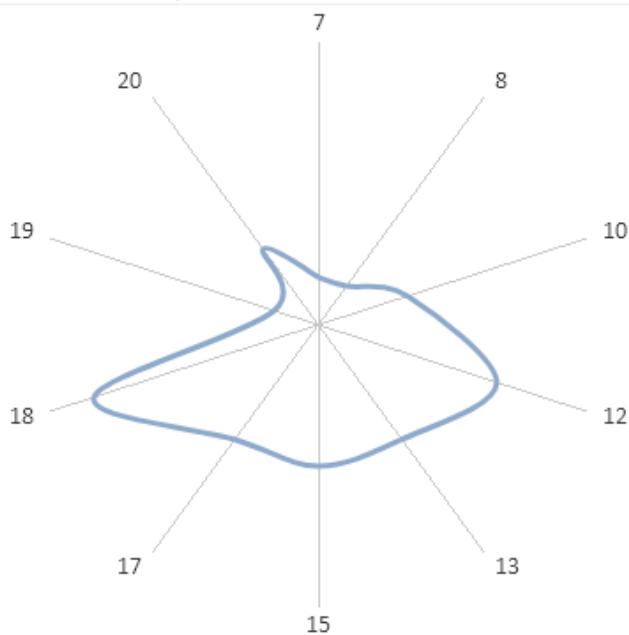
Poliskommundel



Anmälda brott per brottsdag



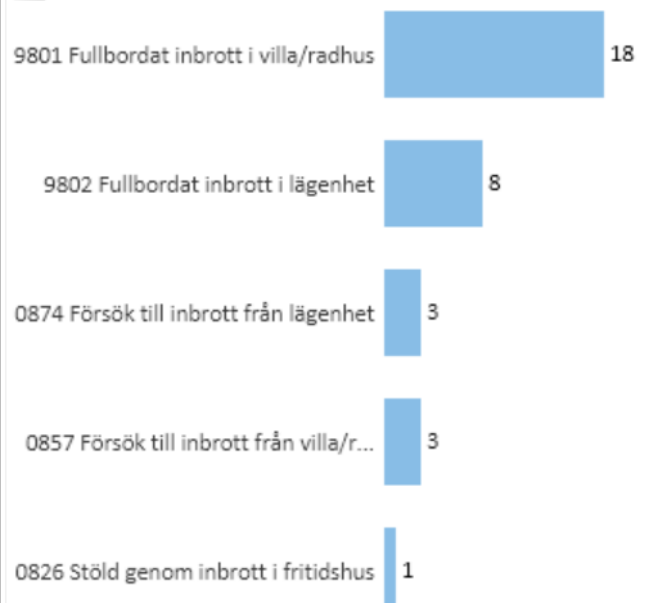
Anmälda brott per brottstimme



Hot Spots - Brottsstyper



Brottskoder



Kommundel	Drabbade gator
Trångsund	Branta Backen, Skattetorpsvägen, Aniaravägen (2 st), Stortorpsvägen (försök), Schackvägen, Nytorpsvägen, Björkallén (2st), Norströms väg (försök).
Skogås	Storvretsvägen (2st i samma port), Melodivägen (försök), Duettvägen, Gryningsvägen, Härbrevvägen
Glömsta	Glömstavägen, Sigvardsvägen, Lillerudsvägen (Fritidshus)
Stuvsta	Vågsättravägen (försök), Myrängsvägen
Flemingsberg	Trågstigen, Röntgenvägen, Sågstuvägen
Vårby	Bäckgårdsv, Lammholmsbacken (försök), Myrstuguv (2st)
Länna	Timmervägen, Solstigen
Fullersta	Skiftesvägen
Segeltorp	Hagvägen
Snättringe	Häradsvägen

Kom ihåg!

Ring polisen direkt om ni upptäcker inbrott – i normalfallet kommer polis till platsen för teknisk undersökning inom senast 48 timmar, även om själva anmälan tas upp per telefon (om det inte är pågående brott, då tas anmälan upp på plats). Ju snabbare vi får kännedom om brottet desto snabbare kan vi komma och säkra eventuella spår. STÄDA EJ innan ni pratat med polis!

Denna sammanställning gäller enbart statistik ang **inbrott i bostäder**. Utöver detta så kan det ha varit andra brott i era områden, tex inbrott i förråd eller garage, stöld från tomter etc.

Därför är det extra viktigt att ni håller er grannsamverkan vid liv och själva informerar varandra om det sker brott i området, så att alla kan vara extra uppmärksamma.

En informationskanal mellan grannarna är ytterst viktig att upprätthålla. Har ni inte ngn uppdaterad kontaktlista i ert område så är det viktigt att skapa en.

Många använder en mailsändlista eller en sluten grupp på Facebook. Eller ngn av de appar som finns för ändamålet. Tex SSF- Grannsamverkan, Coyards eller Safeland. Alla appar fungerar utmärkt som kommunikationskanal men har lite olika funktioner. Information går att hitta på nätet.

FACEBOOK

Polisen Huddinge driver en sluten grupp för grannsamverkan, där grupper kan kommunicera sinsemellan.

Förmedla goda råd och idéer om förebyggande arbete, tipsa om ev rekning för inbrott, ställa frågor om larm, kameror, appar mm.

För att gå med i gruppen ställer du dig i sökrutan på FB och skriver ”Grannsamverkan Huddinge” sedan anser du om att gå med och svarar på de tre frågor som dyker upp.

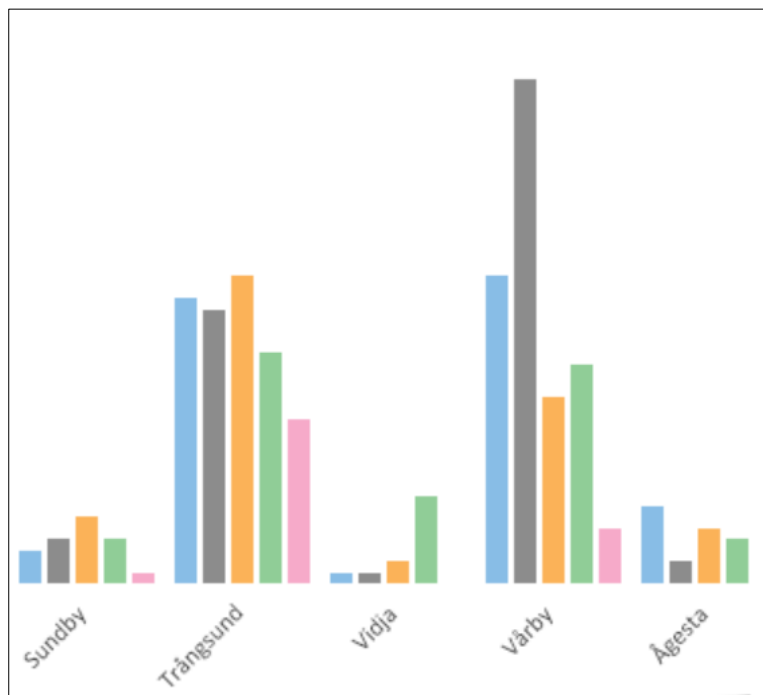
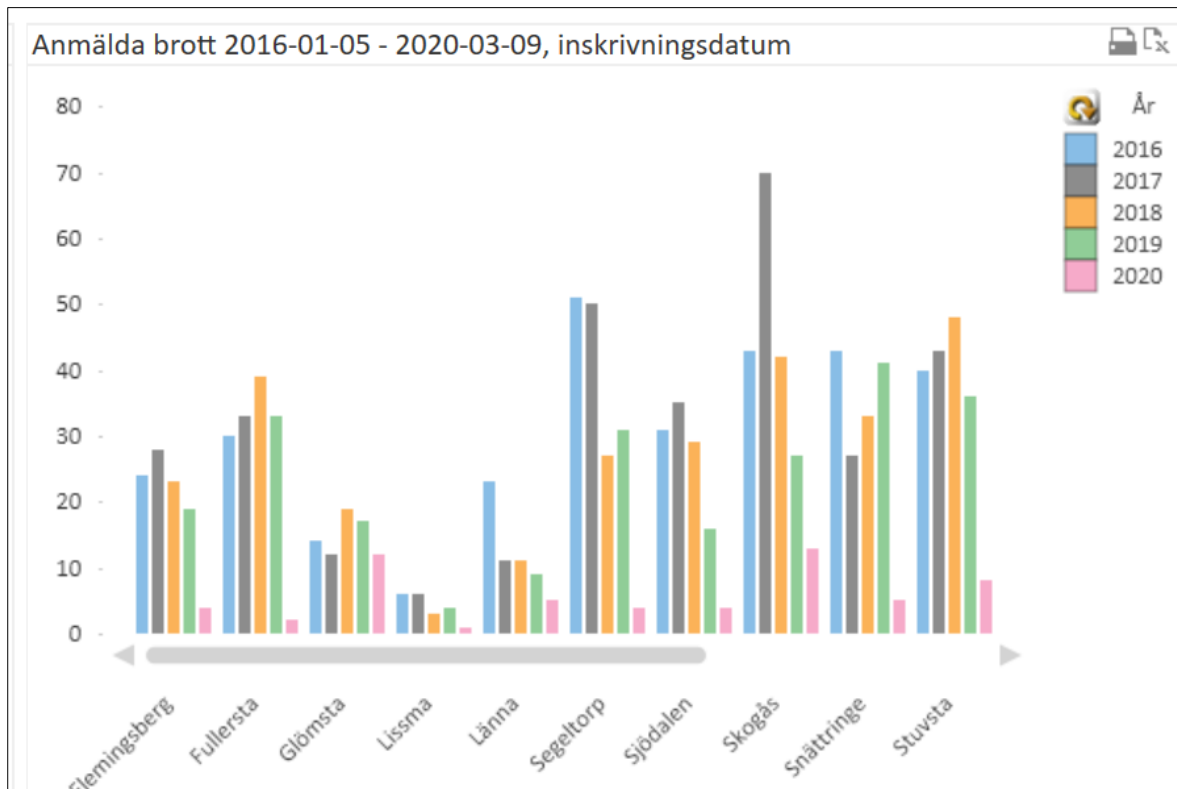
OBS Att frågan om vem som är din kontaktperson alltså gäller vem i ditt bostadsområde som är din kontaktperson, svaret är inte Anna Schelin på polisen ...

faktablad



Polisen

GRANNSAMVERKAN • MARS 2020



Lite intressant att se en övergripande statistik så här, för några år tillbaka. De brott som ingår är inbrott i villa/radhus, inbrott i lägenhet och inbrott i fritidshus.

Områdesindelningen i polisens program är lite annorlunda mot kommunens administrativa områden, men jag hoppas ni kan förstå vilket område ni hör till. Hör av er och fråga annars!