

## Hej grannsamverkare!

*Skogås, Länna, Stuvsta och Stora Mellansjö (Ågesta) främst drabbade denna månad.*

*Till skillnad från förra månaden är alla inbrott under känd tid på dygnet – bra koll på varandras hus och flera grannar som reagerat på att ngt inte står rätt till – bra jobbat!*

*Många inbrott kväll och natt och vid flera tillfällen har tjuvar gått runt och känt på dörrhandtag – lås alltid även om du är hemma!*

*Se över din belysning om du inte redan har gjort det, lämna inte bostaden nedsläckt på morgonen, om du kommer hem efter kl 17 på em!*

Vi är helt beroende av era iakttagelser för att komma till rätt plats vid rätt tidpunkt – **RING 112 direkt om du observerar pågående brott!**

## SAMMANFATTNING gällande anmälningar sept 2020

Totalt 11 nya anmälningar, inga anmälda inbrott i fritidshus. Villa/radhus: 6 fullbordade och 2 försök. Lägenheter: 2 fullbordade och 1 försök. Förra året samma period anmäldes 10 inbrott, varav 9 var fullbordade.

## NÄR?

Inbrotten fördelade under dygnet; 4 st dagtid, 5 kvällstid, 2 nattetid.

## HUR?

Se listan nedan, flera olika sätt, som uppbrutna ytterdörrar, olåsta dörrar (känt på handtag), uppbruten altandörr, uppbrutet fönster, krossat fönster i balkongdörr. Även ett par med oklar ingångsväg - inga skador men genomsökt. **Se tips och råd på sista sidan**, för åtgärder samt på [www.grannsamverkan.se](http://www.grannsamverkan.se) eller i appen SSF- Grannsamverkan!

## LÄNET

Totalt i hela Sthlms län har det anmälts 375 inbrott i bostäder, varav 262 är inskrivna som fullbordade. Samma period förra året var siffrorna 337 och 261, så nu börjar helt klart ökningen i den mörkare årstiden. I 36 av ärendena finns i nuläget misstänkta inskrivna (18 olika personer varav en är mt för 15 inbrott, bla genom DNA-träffar).

## HUR KONTAKTA POLISEN!?!

Ring 114 14 (säg tips) om det är något som har hänt och som ni i efterhand kommer på att ni vill tipsa polisen om, då blir ni kopplade till en tipsmottagare som skriver ner det ni säger och förmedlar via mail internt inom vår organisation till de som kan vara berörda av tipset.

Eller maila in tipset själv, till: [registrator.stockholm@polisen.se](mailto:registrator.stockholm@polisen.se) (brevlådan avläses vardagar kontorstid, övrig tid ring för att få kontakt med polisen!) Det finns även ett enkelt tipsformulär på <https://polisen.se/kontakt/tipsa-polisen/tipsa-polisen-via-webben/> där man kan kontakta polisen om olika ärenden och även bifoga bilder / filer

Ring 114 14 och be att få bli kopplad till kommunikationscentralen (polisradion) ifall det är något som pågår just nu och som en polisbil kan ha möjlighet att kolla upp direkt. Tex några som ni tror rekar för brott i ert område.

Ring 112 om det gäller ett pågående (eller nära förestående) brott. Eller tjuvar som springer från ett nyupptäckt inbrott!

## Blåljuskod

Bor ni i flerbostadshus och ännu inte har infört blåljuskod i era portar?!

Skicka ett mail till mig så får ni mer information!

Nästa utbildningstillfälle för GSV i flerbostadhus är 21/10, ett fåtal platser kvar.

## Felanmälan Huddinge kommun

08-535 300 00, <https://www.huddinge.se/stadsplanering-och-trafik/felanmalan-drift-och-underhall/felanmalan/>

ELLER

ladda ner appen ”felanmälan Huddinge”.

Här gör du felanmälan för gator och vägar, parker och andra allmänna områden.

**OBS!**  
ladda ner kommunens  
app, för felanmälan!



## DRABBADE GATOR/OMRÅDEN

Område	Lgnh	Vill/radh	Datum	Tillvägagångssätt	Fullbordat	Larm
<b>Flemingsberg</b> Diagnosvägen 7	X		24/9 kl 16.20-19.15	Uppbruten säkerhetsdörr.	Ja	Nej
<u>Fullersta</u>						
<u>Gladö-Lissma</u>						
<u>Glömsta</u>						
<u>Högmora</u>						
<u>Kungens Kurva</u>						
<u>Loviseberg</u>						
<b>Lånna</b> Smedjevägen  SIGN: Man, 170-175 centimeter lång. Jeans, svart luvtröja, svart väst, keps.		X	17/9 kl 19.40-19.50	Boende hemma, ser en gärningsman gå fram och rycka i handtaget till altandörren. Fort- sätter mot ytter- dörren, märker att den är kamera- övervakad. Ser att boende är hemma, springer från platsen.	Nej	Ja, kamera
Sjöviksvägen		X	17/9 kl 21.08	En person känner på dörrhandtag i områ- det. Denna dörr är olåst, lyckas ta bilnycklar, plånbok, dator och mobilfn. Kör iväg med familjens bil. Upptäcks direkt, polispatruller och helikopter söker av området, bilen dumpas i Skogås C.	Ja	Nej
<b>Segeltorp</b> Sätthammarvägen		X	11/9 kl 21.30	Larmet går, larmbolaget upptäcker krossad ruta på en balkongdörr.	Ja	Ja

# faktablad



GRANNSAMVERKAN • OKTOBER 2020

Område	Lgnh	Vill/radh	Datum	Tillvägagångssätt	Fullbordat	Larm
<u>Sjödalen</u>						
<u>Skogås</u> Drevviksvägen		X	9/9 kl 21.30	En granne ser att tre maskerade personer lyser med ficklampa in i huset. Lämnar när de ser att de är iakttagna.	Nej, ev rekning för inbrott.	Nej
Härbrevvägen	X		10/9 kl 9.30-20.30	När boende kommer hem är lägenheten synbart genomletad, dock inga brytskador och alla dörrar fortfarande låsta. Oklar ingångsväg.	Nej	Nej
Vallhornsvägen	X		24/9 kl 8-16	Uppbruten lägenhetsdörr på översta våningsplanet. Grannar hör ljud vid ca kl 15.30 och upptäcker att dörren står öppen. Troligen har inbrottet skett då.	Ja	Nej
<u>Snättringe</u>						
<u>Stuvsta</u> Solfagravvägen		X	8/9 kl 21.30-22.11	Grannar ser att altandörren på baksidan står öppen och larmar polisen. Tjuvarna har hunnit lämna, inga brytskador syns.	Ja	Nej
Myrängsvägen		X	16/9 kl 12.30-16.30	Brytskador på både altandörr och groventré utan att komma in, ytterdörren dock helt uppbruten.	Ja	Nej
<u>Trångsund</u>						
<u>Vidja-Ågesta</u> Biskopsvägen		X	12/9 kl 01.37	Larmet går, brytmärken på källardörr och ett uppbrutet källarfönster.	Ja	Ja

Område	Lgnh	Vill/radh	Datum	Tillvägagångssätt	Fullbordat	Larm
Länsvägen		X	13/9 kl 01-08	Uppbruten altandörr, bilnycklar stulna liksom bilen som stod utanför. Bilen hittad 29/9 (i Fruängen)	Ja	Nej
<u>Vårby</u>						

## Kom ihåg!

**Ring polisen direkt om ni upptäcker inbrott – i normalfallet kommer polis till platsen för teknisk undersökning inom senast 48 timmar, även om själva anmälan tas upp per telefon (om det inte är pågående brott, då tas anmälan upp på plats). Ju snabbare vi får kännedom om brottet desto snabbare kan vi komma och säkra eventuella spår. STÄDA EJ innan ni pratat med polis!**

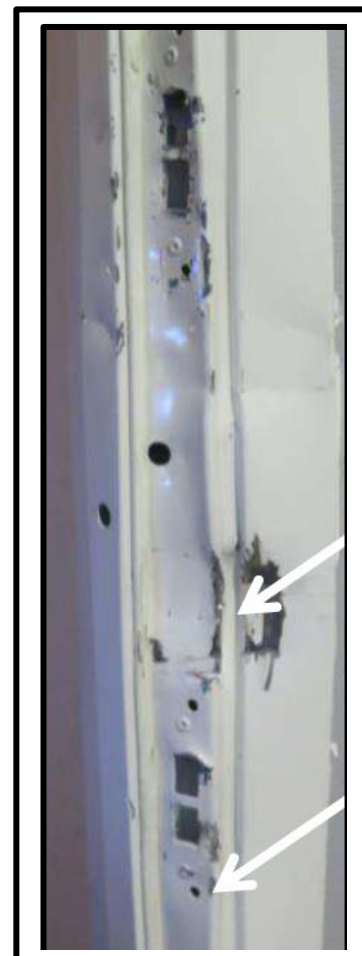
Denna sammanställning gäller enbart statistik ang ***inbrott i bostäder***.

Utöver detta så kan det ha varit andra brott i era områden, tex inbrott i förråd eller garage, stöld från tomter etc.

Därför är det extra viktigt att ni håller er grannsamverkan vid liv och själva informerar varandra om det sker brott i området, så att alla kan vara extra uppmärksamma.

En informationskanal mellan grannarna är ytterst viktig att upprätthålla. Har ni inte ngn uppdaterad kontaktlista i ert område så är det viktigt att skapa en.

Många använder en mailsändlista eller en sluten grupp på Facebook. Eller ngn av de appar som finns för ändamålet. Tex SSF-Grannsamverkan, Coyards eller Safeland. Alla appar fungerar utmärkt som kommunikationskanal men har lite olika funktioner. Information går att hitta på nätet.



## SOCIALA MEDIER

### Grannsamverkan på Facebook

Polisen Huddinge driver en sluten grupp för grannsamverkan, där grupper kan kommunicera sinsemellan. Förmedla goda råd och idéer om förebyggande arbete, tipsa om ev rekning för inbrott, ställa frågor om larm, kameror, appar mm. För att gå med i gruppen ställer du dig i sökrutan på FB och skriver "Grannsamverkan Huddinge" sedan ansöker du om att gå med och **svavar på de tre frågor** som dyker upp. OBS Att frågan om vem som är din kontaktperson alltså gäller vem i ditt bostadsområde som är din kontaktperson, svaret är inte Anna Schelin på polisen ...

### Huddingepolisens officiella Facebooksida

Hittar du här: <https://www.facebook.com/Polisen.Huddinge/>

Du behöver inte ha en egen profil på FB för att kunna läsa på sidan utan det fungerar som en vanlig websida. För att kunna gilla/följa och kommentera måste du dock ha en FB-profil.

### Huddingepolisens på Instagram

Sedan en tid tillbaka finns vi även på Instagram. polisen\_huddinge Välkomna!

#### Månadens tips!

Tillfället gör tjuven ...

flera rapporter om personer som går runt i våra bostadsområden och känner på dörrhandtag. Lås alltid dörren, även när du är hemma!



## STÅENDE TIPS ATT TÄNKA PÅ!

- Lås alltid alla lås när du lämnar hemmet, även för korta stunder.
- Lås dörren även när du är hemma, ett lås med vred är tillräckligt för att förhindra ”tillfällighetstjuvar” som känner på dörrhandtag.
- Stäng alltid låskåpan om du bor i lägenhet med brevinkast i dörren, så att tjuven inte kan använda sig av låsslunga.
- Plocka undan stegar och andra verktyg som lätt kan användas som inbrottsverktyg.
- Sätt timer med oregelbunden tidsinställning på belysning och ev ”klockradio”.
- Berätta för grannarna om du ska resa bort, så de kan hjälpa till att ha koll på din bostad, t.ex. med posttömning, sophantering, använda din parkering m.m. Uppllys dem även om det är någon som ska ha tillgång till din bostad under bortavaron.
- Förvara stöldbegärlig egendom såsom smycken, pengar, pass, läsplattor m.m. på ett betryggande sätt. Gör det svårt för tjuven att hitta värdesaker!
- Stöldskyddsmärk värdeföremål med t.ex. märk-DNA och fotografera eller filma dina värdesaker. Mer info finns här: <https://polisen.se/utsatt-for-brott/skydda-dig-mot-brott/stold-och-inbrott/markdna/>
- Skriv redan idag upp tillverkningsnummer/ram-nummer/IMEI-nummer etc. (IMEI-nr på telefonen= tryck \*#06# om du inte har kvar kartongen ) på dina föremål som har sådana möjligheter.
- Se över dina fönster! Kan några skruvas igen? Skaffa fönsterlås till främst dem på insynsskyddade baksidor
- Nu blir det mörkare ute, rörelsestyrda lampor, på främst insynsskyddade delar av huset är en enkel och billig investering.